

oggetto intervento:
REALIZZAZIONE DI EDIFICI PUBBLICI TEMPORANEI III (E.P.T. III)

PROGETTO DEFINITIVO

descrizione intervento:
LOTTO N°3 - COMPLETAMENTO DELLA NUOVA SCUOLA DI MUSICA NEL COMUNE DI MIRANDOLA

DIREZIONE LAVORI
FINANZIARIA BOLOGNA METROPOLITANA S.p.A.
Ing. Antonio Ligori

DIREZIONE OPERATIVA IMPIANTI
Ing. Luciano Begani

PROGETTAZIONE DEFINITIVA
FINANZIARIA BOLOGNA METROPOLITANA S.p.A.

Opere Edili:
Ing. Antonio Ligori
Ing. Giacomo Fiori

Opere Impiantistiche:
Ing. Luciano Begani

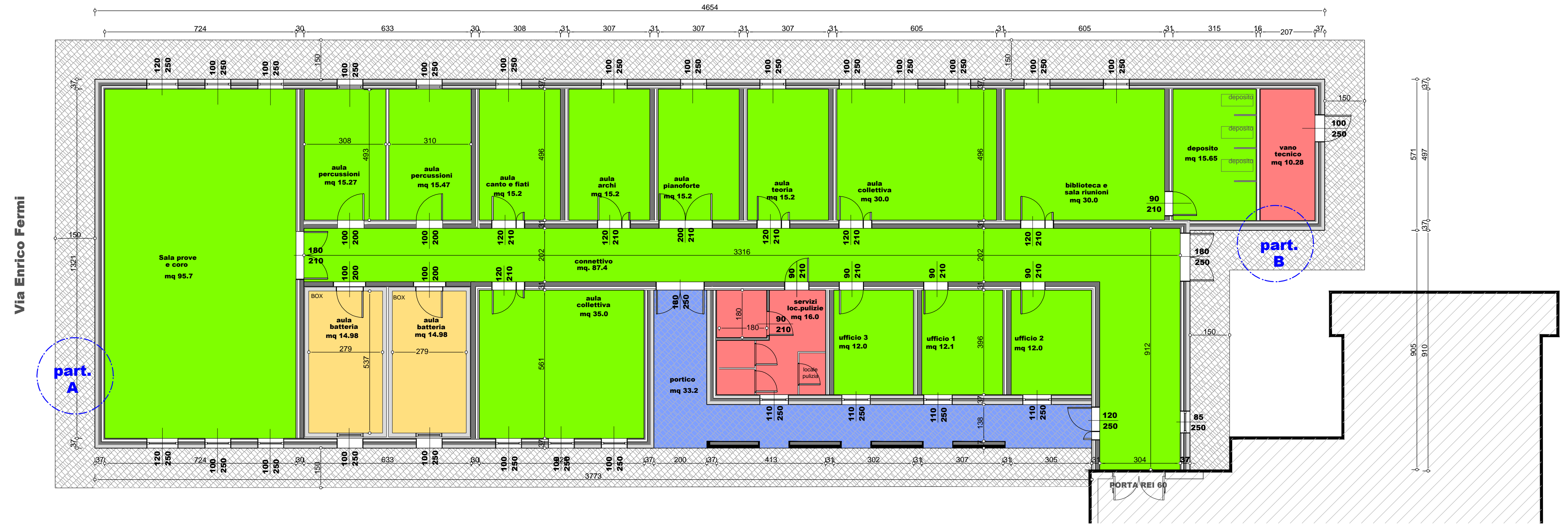
Coordinatore per la Sicurezza in fase di Progettazione:
Ing. Vincenzo Lucci

titolo elaborato:
PAVIMENTAZIONI

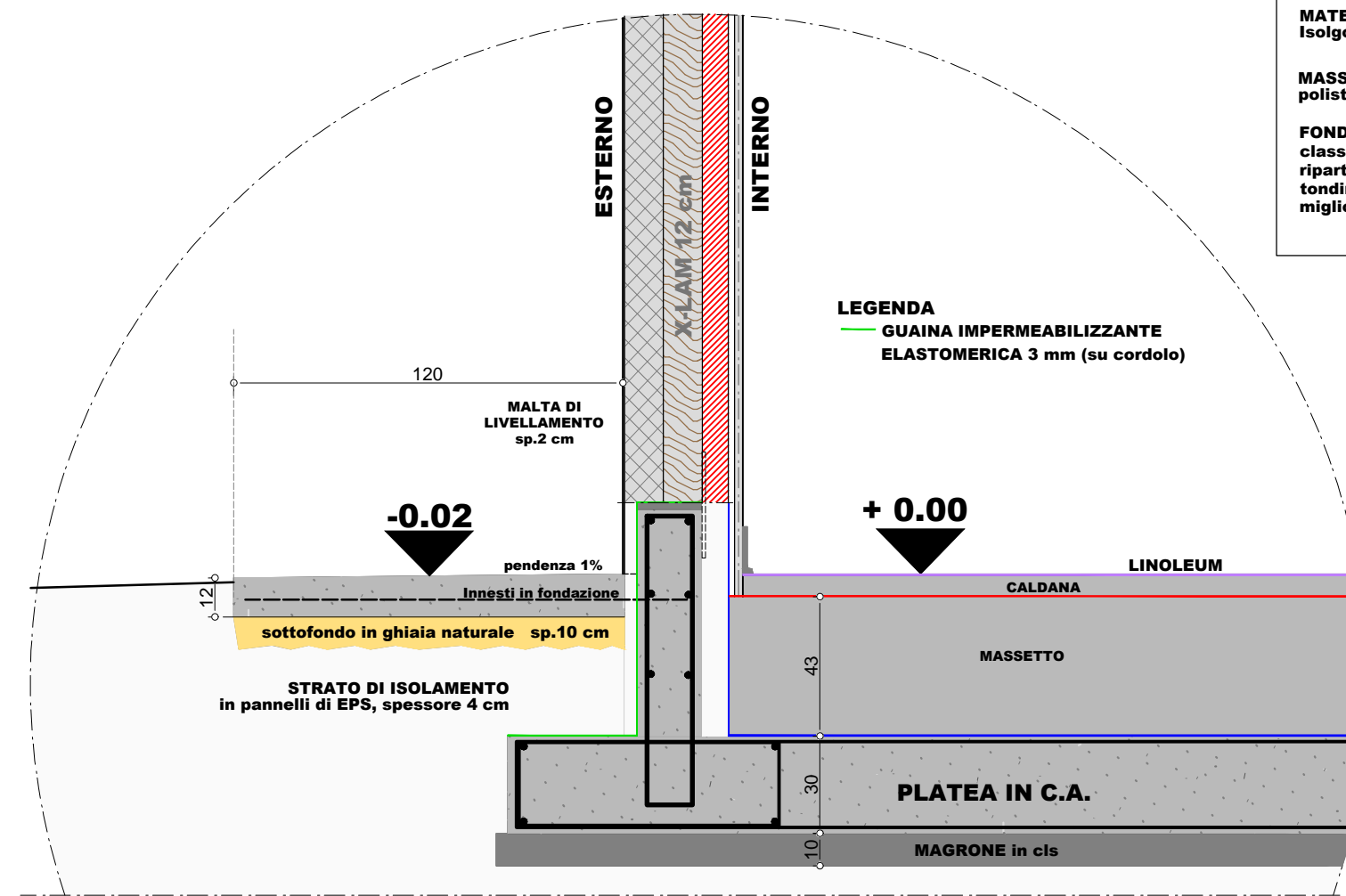
n° tavola	Codice Elaborato	Ufficio competente	Codice Edificio/Strada	Tip. Prog.	Tip. Doc.	ID Doc.	Progr.	Rev.	Scala
A06									1:100/20

Directory di destinazione:										
revisione elaborato										
00	10.02.2016							Visto	Firma	Redazione grafica

PLANIMETRIA

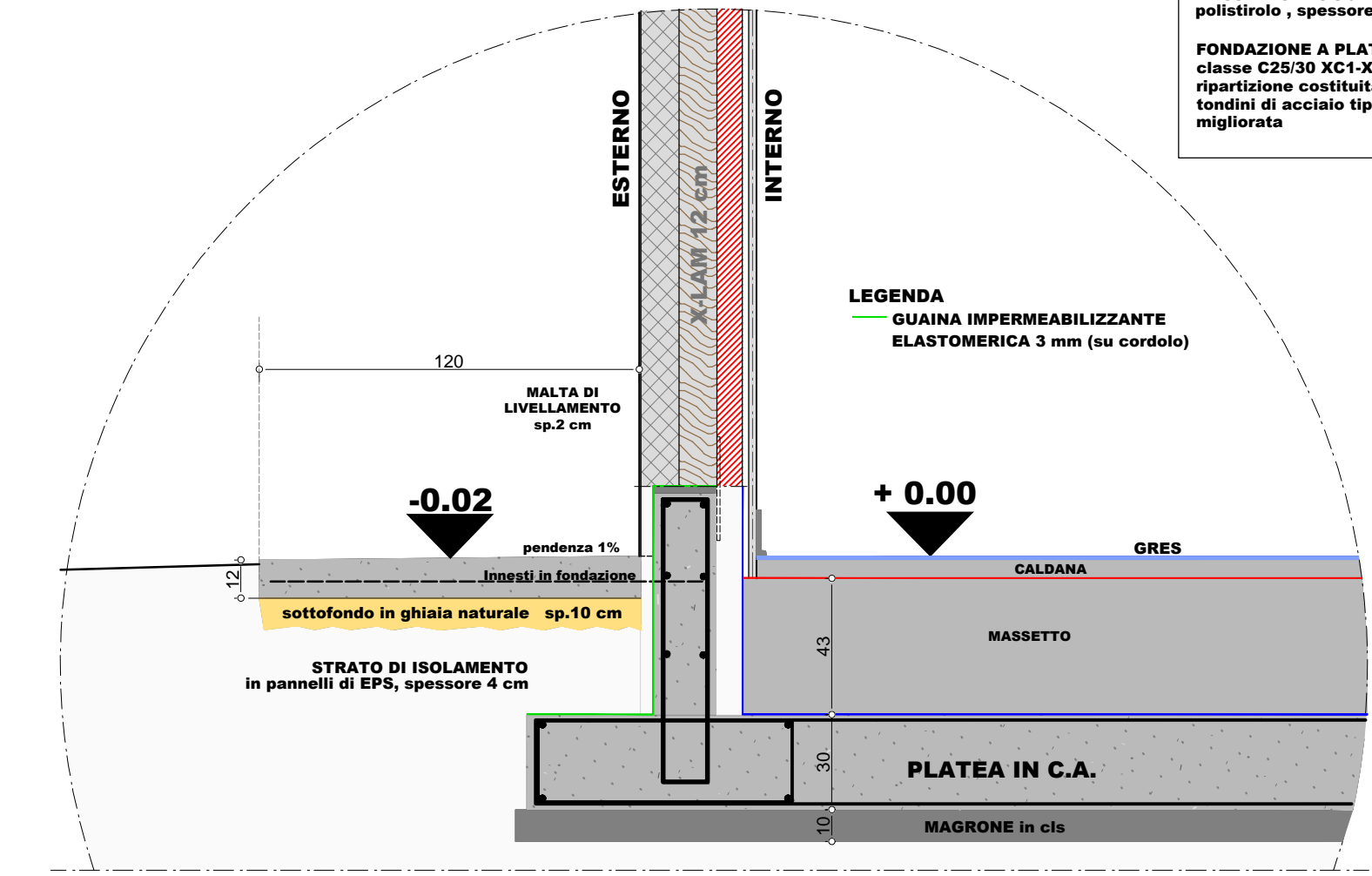


PARTICOLARE "A" - scala 1:20 (pavimento in Linoleum)



NOTA BENE: per le dimensioni precise delle fondazioni si rimanda agli esecutivi strutturali

PARTICOLARE "B" - scala 1:20 (pavimento tradizionale)



NOTA BENE: per le dimensioni precise delle fondazioni si rimanda agli esecutivi strutturali

LEGENDA

- SERVIZI IGIENICI-LOCALI TECNICI**
Pavimento in gres porcellanato, 30x30 cm, tinta unita e superficie opaca per pavimentazioni sottoposte a forte sollecitazione d'usura (PEI IV), con basso grado di assorbimento dell'acqua (EN 14411 B Ib) posta in opera con apposito collante, con giunti di circa 3 mm
- CONNETTIVO - AULE - SALE PROVA - UFFICI - BIBLIOTECA - DEPOSITO**
Linoleum ecologico ditta FORBO, tipo MARMOLEUM spessore 25 mm conforme a norma EN ISO 24011, EN 14041
- AULE BATTERIA E PERCUSSIONI (STRUTTURA CABINA INSONORIZZATA "BOXY")**
Linoleum ecologico ditta FORBO, tipo MARMOLEUM spessore 25 mm conforme a norma EN ISO 24011, EN 14041
- PORTICO**
Marciapiedi in CEMENTO STAMPATO gettato con rete elettrosaldata

LEGENDA
GUAINA IMPERMEABILIZZANTE ELASTOMERICA 3 mm (su cordolo)

LEGENDA
GUAINA IMPERMEABILIZZANTE ELASTOMERICA 3 mm (su cordolo)

PAVIMENTAZIONE IN GRES FINE PORCELLANATO dimensioni 30x30 cm, spessore 90 mm
SOTTOFONDO con massetto in cls a rapido asciugamento sp. 6 cm
MATERASSINO in EPDM Isolgomma Grey G8 PTB sp.0,8 cm
MASSETTO in cls alleggerito con polistirolo, spessore 43 cm
FONDAZIONE A PLATEA in conglomerato cementizio classe C25/30 XC1-XC2-S5 con armatura di ripartizione costituita da rete elettrosaldata in tondini di acciaio tipo FeB44K ad aderenza migliorata